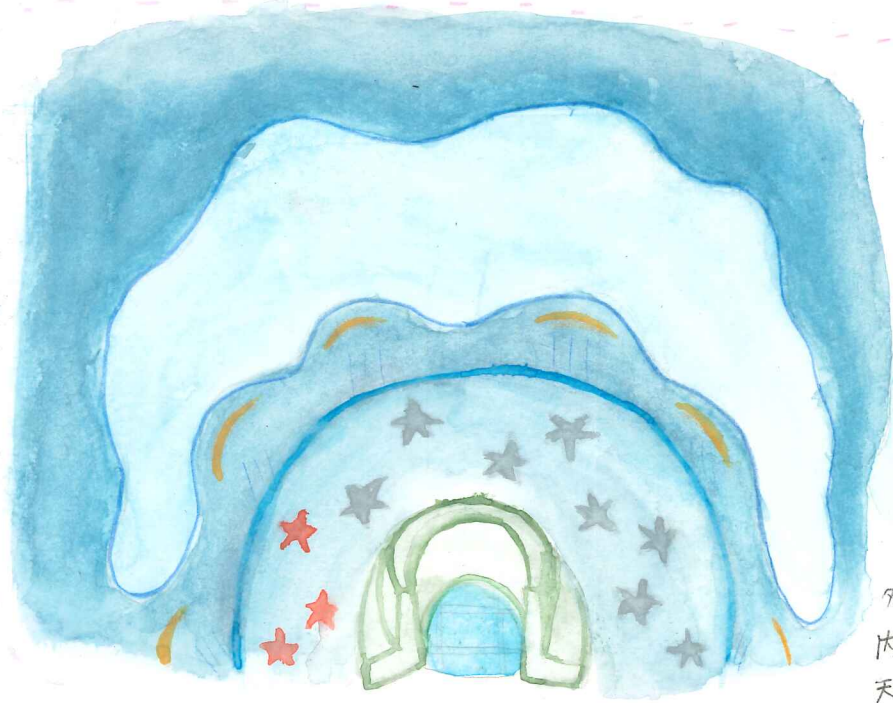


海の仲間たち

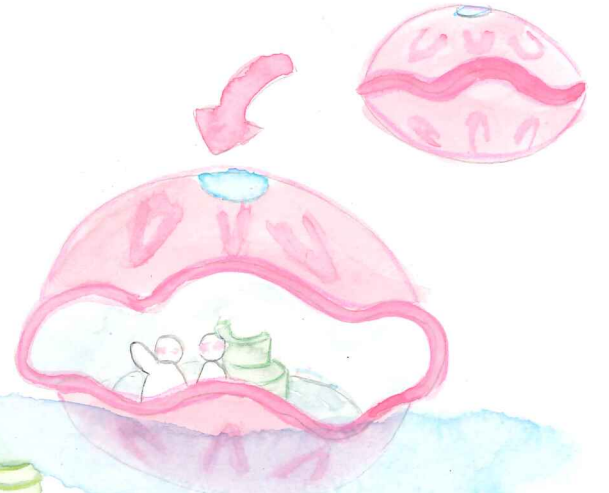
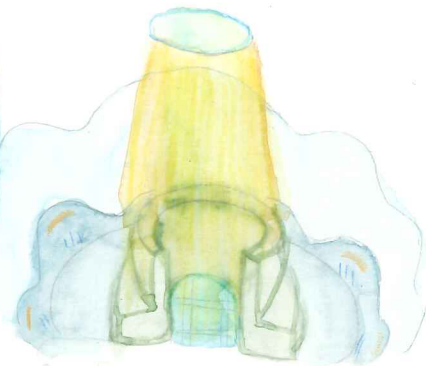
コンセプト

近くに保育園があったり、長崎ペンギン水族館があったりと、幅広い世代の方が利用する施設があるので、そこに言わずれた人が楽しくコミュニケーションを取れるだけでなく、それを見た人同士でも感想共有したりと、新しいコミュニケーションが生まれる場所にするため、遠くから見ても目を惹くデザインや色にしました。



貝殻エリア

外観は貝殻をイメージし、内装は深海をイメージした景観スポット。天井に設けた天窓と足元をガラスにしたことで海の中にいる「天使のほしこ」を再現した。



人が入ると貝殻が開き、普賢山など糸網場漁港からの景色を楽しむことができる。また、足元には順番に光るLEDが描かれており、人の流れや波の動きを表現している。



クラゲエリア

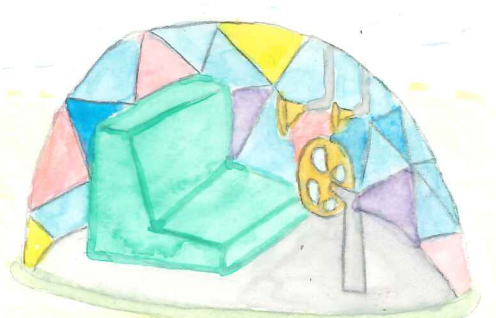


波に揺られながら考えたり休憩したりできるクラゲの多目的室。中に入るとお互い顔を合わせながら話ができる。木の周りにはボタンがついており、ボタンを押すと背後のクラゲの模様が光る。会議室として使用し、多数決をとる時に活用したり、複数人で訪れてみんなでクラゲを完成させたりと楽しみ方は自由。

長崎総合科学大学

カメ乗り場

ハロー
こんにちは



長崎のスタンドガラスをイメージした甲羅が目を引くカメのモーターボート。自分で運転でき、目の前のメカホンに向かって話すと、代わりにカメが話してくれるため、カメ同士で交流を楽しめる。糸網場漁港を自由に走行でき、貝殻エリアとクラゲエリアの移動手段としても利用できる。